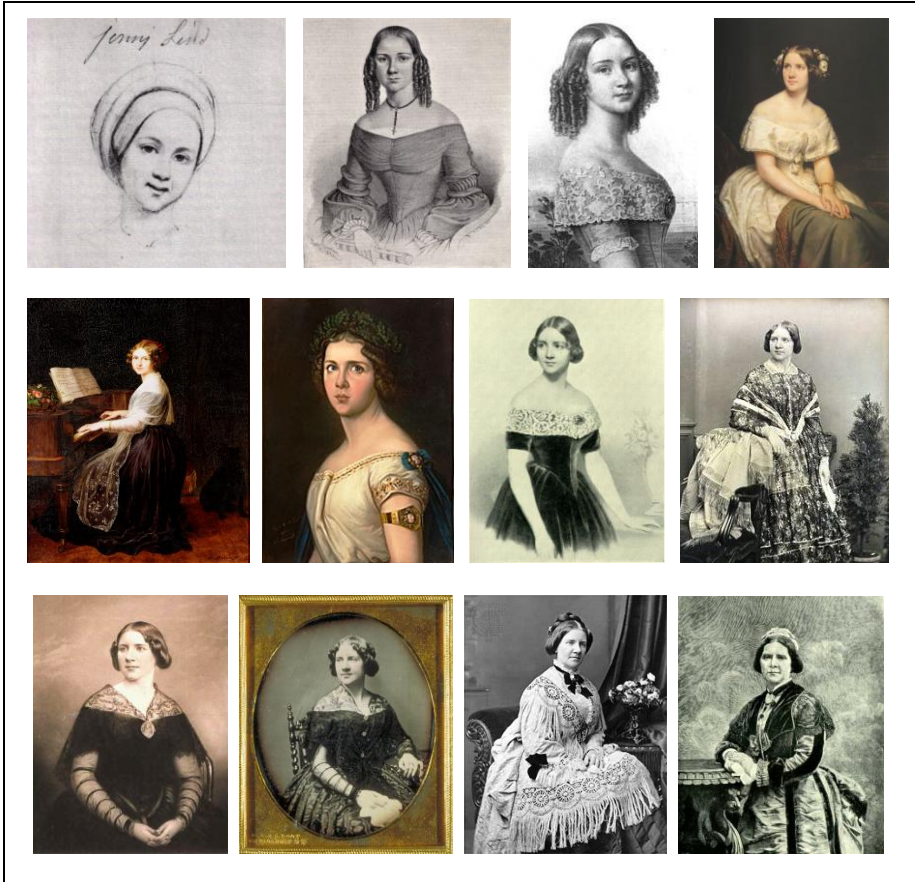


« Melle Lind n'est pas jolie, mais agréable chez elle »
(Chopin, le 19 août 1848)



Jenny Lind (1820-1887) : À l'âge de c. 13 ans, dessin par le peintre Baron Carl Stefan Bennet ; lithographie par Joh. Cardon, 1841 ; portrait par Olof Södermark, 1844 (détail), en lithographie par Joh. Cardon ; et peinture par Eduard Magnus, début 1846. – Deuxième rang : peinture par Louis Asher, Altona, été 1846 (© Foto National Museum, Stockholm) ; détail de pastel par Maria Christina Röhl (rôle de Norma, Bellini), après peinture par Södermark, 1848 ; lithographie après une gravure par William Holl et après un daguerréotype par William Edward Kilburn, Londres, 1848 (ce portrait adorne le billet suédois SEK 50 depuis 1996) ; daguerréotype par Kilburn, 1848 (acquit par la Reine Victoria)¹. – Troisième rang : gravure par William Holl, après un daguerréotype par Kilburn, 1848 (au livret *Jenny Lind : Her Vocal Art and Cadenze*, 1894) ; daguerréotype attribué à Louis Daguerre, à Kilburn ou à Root, 1848-1850 ; photographie c. 1870 ; et gravure sur bois, 1887 (*The London Illustrated News*).

¹ The Royal Collection © 2009, Her Majesty Queen Elizabeth II.